

הכנה לקראת הבדיקה

- 24 שעות לפני הבדיקה להפסיק אכילה ולעבור לשתייה בלבד של מים/תה/מרק צח/כל נוזל צלול
- עד 3 שעות לפני הבדיקה, לאחר מכן להימנע מכל מאכלים מוחלט!
- 72 שעות לפני הבדיקה יש להימנע מאכילת מאכלים עשירים בסיבים ותאית: פירות וירקות.

הוראות לנטילת מוביפרפ (MOVIPREP)

- מוביפרפ הינו תכשיר בטעם לימון המכיל 4 שקיות אבקה משני סוגים, שתי שקיות גדולות שמספרן 1 ושתי שקיות קטנות שמספרן 2. ארבעת השקיות נדרשות להשלמת טיפול אחד.
- הכנה מתבצעת בשתי מנות כשכל מנה מכילה צמד שקיות (שקית מספר 1 + שקית מספר 2).
- יש להפסיק כל צריכת מזון מוצק שעתיים לפני תחילת השימוש במוביפרפ ועד גמר ביצוע הבדיקה.

אופן נטילת המוביפרפ

- לקחת 2 כדורי לקסדין LAXADINE מדי 3 ימים לפני הבדיקה ב20:00 בערב.
- בשעה 15:00 יש לרוקן את שתי השקיות, מספר 1 ומספר 2 (מתוך חבילה מס' 1) לתוך ליטר מים (4 כוסות) ולערבב היטב עד המסה מלאה, להכניס למקרר ולהתחיל לשתות את התמיסה (מומלץ כוס כל 15 דקות).
- בשעה 20:00 יש לרוקן את שתי השקיות, מסר 1 ומספר 2 (מתוך חבילה מס' 2) לתוך ליטר מים (4 כוסות) ולערבב היטב עד המסה מלאה, להכניס למקרר ולהתחיל לשתות את התמיסה (מומלץ כוס כל 15 דקות).
- מומלץ מאוד ללוות את הטיפול במוביפרפ בשתיית ליטר נוסף (2 כוסות אחרי המנה הראשונה ו-2 כוסות אחרי המנה השניה) של נוזל צלול כלשהו בכל זמן שנוח לך, כדוגמת: מים, מרק צח, תה ומשקאות קלים, זאת על מנת למנוע מצב של צבא והתייבשות. נוזלים אלו ניתן לשתות ללא הגבלה ולהמתיק לפי הצורך.

קולונוסקופיה הינה בדיקה של מערכת העיכול התחתונה, שמאפשרת הסתכלות ישירה על דופן המעי הגס, לקיחת דגימה לפתולוגיה והסרת פוליפים.

הנחיות

- **חובה להגיע לבדיקה עם מלווה**, מאחר ובבדיקה תקבל/י חומרי טשטוש. אסורה מהיגה ברכב 8 שעות לאחר הבדיקה.
- אל תשתמש/י בתרופה זו אם ידוע לך על חוסר באנזים G6PD (גלוקוז 6 - פוספאט דהידרוגנאז), אם הנך סובל/ת מאלרגיה לתרופות, או ממחלה הגורמת לדימום, או אם יש לך קוצב לב מלאכותי.

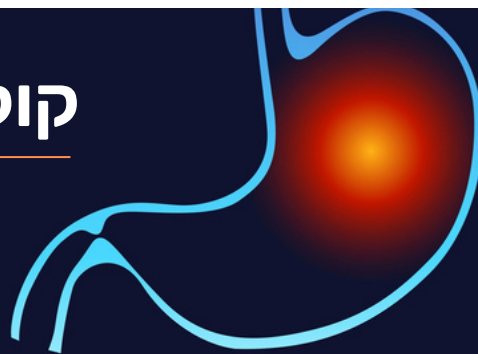
זהירות!

- **חולי סכרת** - נדרשים להקפיד על איזור רמות הסוכר ולהתייעץ עם הרופא המטפל על מנת להימנע מנפילת רמת הסוכר בעקבות ההכנה. אסור להזריק אינסולין בבוקר יום הבדיקה.
- אין צורך בהפסקת אספירין לפני ביצוע הבדיקה
- **חולים המטופלים בפלביקס** - יש צורך ביעוץ קרדיאולוג לגבי הפסקת התרופה לפני הבדיקה
- **חולים המטופלים בתרופות מדללי דם** כגון קומדין צריכים להפסיק את הטיפול 5 ימים קודם לבדיקה ולהיוועץ ברופא המטפל לגבי טיפול חלופי בזריקות קלקסן. בכל מקרה אין להזריק מדללי דם בבוקר הבדיקה
- **חולים המטופלים במדלל דם חדשים** כגון קסרלטו, אליקוויס, פרדקסה ואחרים צריכים להיוועץ עם רופא משפחה/קרדיאולוג ולהפסיק תרופות אלו למשך 24-72 שעות
- **חולים עם קוצב לב** - לא יתקבלו לבדיקה באופן ישיר, אלא לאחר בדיקת בופא במרפאת המכון

אין להפסיק נטילת תרופות קבועות אחרות. בכל מקרה של ספק יש להתייעץ עם רופא.

תרופות ליתר לחץ דם/מחלות לב יש לקחת שעתיים לפני הבדיקה עם מעט מים.

לניקוי המעי לפני הקולונוסקופיה יש חשיבות רבה בהצלחת הבדיקה, מאחר שרק ניקוי טוב של חלל המעי הגס מאפשר בדיקת אבחנתית יעילה. אם המעי הגס לא נקי מספיק, ייתכן ויהיה צורך לחזור על הבדיקה במועד אחר.



במהלך הבדיקה

במהלך הבדיקה תיתכן הרגשת לחץ או אי נוחות בבטן עקב ניפוח המעי עם אוויר. משך הבדיקה כ-30 דקות בממוצע. לאחר הבדיקה: מנוחה בחדר התאוששות (כחצי שעה עד שעה). המלווה יכול להיות לצידך.

לאחר הבדיקה

לקראת שחרורך מחדר ההתאוששות תותר שתיה ואכילה קלה וכן תקבל מכתב לרופא המטפל.

במידה ולאחר הבדיקה יופיע כאב בטן חריג שאינו משתפר או דמם ניכר מפי הטבעת, עליך לפנות מיד לחדר מיון עם דו"ח הבדיקה.

במידה והבדיקה מתקיימת בשעות הערב:

- **עד השעה 18:00** - מנה ראשונה של מוביפרפ לוקחים בשעה 20:00 בערב לפני יום הבדיקה, מנה שניה - בשעה 08:00 בבוקר ביום הבדיקה
- **אחרי שעה 18:00** - יש לקחת מנה ראשונה של מוביפרפ בשעה 08:00 בבוקר ביום הבדיקה ומנה שניה - בשעה 13:00 ביום הבדיקה.

חשוב!

אנא וודא/י כי יש לך גישה לשירותים בכל זמן נתון לאחר נטילת המוביפרפ, יש לצפות לפעולות מיים תכופות ונוזליות. מומלץ להכניס את התמיסה חצי שעה לפני הנטילה למקרר על מנת לשפר את הטעם. לאחר הכנת התמיסה ניתן לשמור אותה מכוסה למשך 24 שעות בטמפרטורה הנמוכה מ-25 מעלות או במקרר.

3 שעות לפני הבדיקה - להפסיק גם לשתות!